

ARJO

**TORNADO**  
DESINFECTACUÑAS



## MANOS LIMPIAS EN ARTICULOS LIMPIOS

**Las infecciones nosocomiales se extienden cada vez más y son cada vez más virulentas, por lo que la necesidad de un control eficaz nunca ha sido tan apremiante. Los pacientes y residentes que permanecen en entornos de cuidados son sumamente propensos a contraer infecciones y pueden morir si se exponen a infecciones cruzadas de gravedad.**

Por todas partes proliferan microorganismos, tales como bacterias, virus y hongos. Aunque pueden ser completamente inoocuos para las personas sanas, en un centro de cuidados plantean un peligro potencial que debe mantenerse en todo momento bajo control.

Los microorganismos son sensibles al calor y mueren si se exponen a altas temperaturas. La desinfección térmica es un método económico, seguro y eficaz para matar microorganismos.

La Federación Internacional de Control de Infección recomienda el uso de desinfección térmica siempre que sea posible. "Por lo general, este método es más confiable que los procesos químicos, no deja residuos, se controla mejor y no es tóxico."

El riesgo de contaminación cruzada puede reducirse al mínimo adoptando una estrategia de prevención completa. Aunque un desinfectacuñas es un elemento esencial en la lucha contra la contaminación cruzada, un buen entorno de higiene general también depende de rutinas de trabajo correctas.

Demasiadas infecciones son provocadas por una higiene manual inadecuada. Un buen lavado de manos es la rutina más importante para el control de infecciones que pueden adoptar los cuidadores a fin de reducir al mínimo las infecciones cruzadas en los centros de cuidados.

ARJO promueve un concepto esencial para controlar la infección: Manos limpias en productos limpios.

Los artículos limpios y desinfectados no deben tocarse ni manejarse nunca con las manos sucias. El tocar artículos limpios con manos sucias significa una contaminación cruzada y un mayor riesgo de propagar las infecciones. Por consiguiente, las manos deberán desinfectarse siempre antes de tocar artículos limpios y desinfectados.



# CUATRO REQUERIMIENTOS BÁSICOS PARA LA HIGIENE EN EL CUARTO DE DESINFECCIÓN

Un cuarto de desinfección bien diseñado requiere cuatro requerimientos en el centro de cuidados que deben satisfacerse para mantener las mejores rutinas higiénicas de trabajo.

## 1 Área para artículos sucios

Este área se destina para los artículos sucios y normalmente consiste en una superficie o una mesa de descarga de acero inoxidable. Separada de los espacios limpios del cuarto, este área se usa como punto de recogida temporal de artículos sucios.

## 3 Desinfectacuéñas

En el desinfectacuéñas se vacían, limpian y desinfectan los artículos sucios. Los artículos sucios son dispuestos en el soporte antes de activarse el programa adecuado y después de transcurrir 3-7 minutos, los artículos podrán ser usados de nuevo.

## 2 Pileta lavamanos

La pileta y los accesorios lavamanos deberán ser fáciles de usar y estar en un lugar conveniente. Deberá ser obligatorio desinfectarse las manos antes de retirar artículos limpios de la lavadora desinfectante y antes de salir del cuarto de lavado.

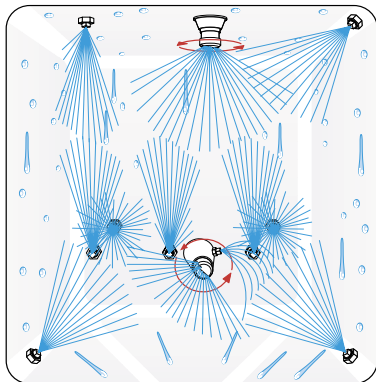
## 4 Área de alojamiento de artículos limpios

Los artículos limpios y desinfectados que no van a ser usados de inmediato deberán almacenarse alejados de superficies o artículos sucios. Para este propósito se usan normalmente armarios o estantes separados de las áreas de artículos sucios.

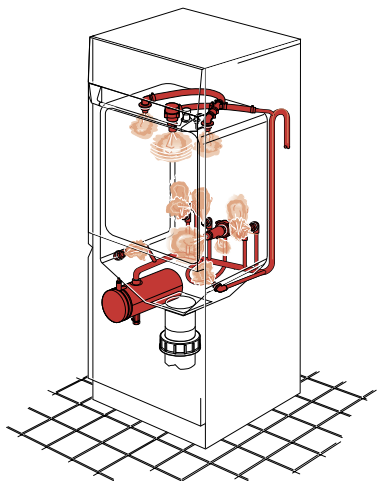




# LE PRESENTAMOS EL NUEVO TORNADO



Eficaz sistema de 9+2 boquillas de chorro para satisfacer los requerimientos de limpieza más elevados



El PSD asegura una completa desinfección térmica de las tuberías y las boquillas ... en cada ciclo

El *Tornado* es un desinfectacañas de carga frontal diseñado para el vaciado, la limpieza y la desinfección de receptáculos tales como cuñas, botellas de orina y cubos de WC.

Las mejoras de funcionamiento incorporadas en este desinfectacañas han reforzado su capacidad para reducir el riesgo de propagar infecciones cruzadas.

## Sistema de 9 + 2 boquillas de chorro para limpieza excelente

Una nueva y mejorada configuración de 9 boquillas fijas y 2 giratorias dispuestas en el interior de la cámara brindan una excelente distribución de agua en todas las direcciones. Al mejorarse al máximo la cobertura y la penetración, se asegura que todas las superficies de los receptáculos sean limpiadas a la perfección.

## Desinfección del Sistema de Tuberías (PSD) ... en cada ciclo

El vapor es enviado a la cámara a través del sistema de 9 + 2 boquillas de chorro para asegurar, no solamente una desinfección térmica de los artículos segura, sino también la desinfección de todo el sistema de conductos de vapor – Desinfección del Sistema de Tuberías (PSD). Este sistema ofrece la ventaja única de que todas las tuberías y boquillas, así como la cámara, son totalmente desinfectadas en cada ciclo.

## Diseñada para facilidad de utilización

La utilización de la *Tornado* no podría ser más fácil. Simplemente se colocan los artículos sucios en el soporte, se cierra la puerta y los receptáculos son vaciados automáticamente. El ciclo comenzará al pulsar el botón adecuado. Después de transcurrir 3-7 minutos, los artículos estarán limpios, desinfectados y listos para ser utilizados de nuevo.

La selección de programas en el panel de control es fácil, ya que las tres opciones de funcionamiento: Económico, Normal e Intenso, están optimizadas para diferentes receptáculos. También se incluye un programa de lavado de bordes que se activa sin desinfección, así como una función que añade detergente para eliminar los residuos de jabón y pomadas.

La pantalla de fácil lectura ofrece al usuario información sobre la temperatura y las fases del proceso necesarias para un funcionamiento y control eficaces.



## SENSOR DE PUERTA

El modelo de pie del *Tornado* puede suministrarse con un sensor de puerta opcional. Simplemente se coloca la mano enfrente del sensor de la puerta y ésta se abrirá o cerrará automáticamente.



## ARTÍCULOS DE CONSUMO Y DOSIFICACIÓN

El *Tornado* se envía de serie con una bomba dosificadora para el desincrustante del generador de vapor. El desinfectacañas también puede suministrarse con bomba de detergente como opcional. Naturalmente, en la gama de productos ARJO podrá obtener también los líquidos adecuados.



## SOPORTES PERSONALIZADOS

Los mejores resultados de limpieza se logran con un soporte específicamente diseñado para ciertos tipos de receptáculos. Se ofrece disponible una amplia gama de soportes para la colocación de botellas de orina, cuñas de diferentes diseños y cubos de WC.

## ... ASÍ COMO LA NUEVA NORMA

Todos los modelos de la *Tornado* han sido diseñados para satisfacer la norma de lavadoras desinfectantes EN ISO 15883. Esta nueva norma establece los requisitos que deben cumplir las lavadoras desinfectantes referente a seguridad, utilización higiénica y funcionamiento verificable.

La *Tornado* satisface o supera estos requisitos, como se demuestra a continuación.

### Limpieza

La nueva configuración de 9 boquillas fijas y 2 giratorias asegura una buena penetración del agua desde todos los ángulos. Los resultados de limpieza han aprobado todos los ensayos relacionados con la nueva norma.

### Desinfección

Cada *Tornado* es sometido a prueba para verificar que la temperatura y el tiempo de desinfección y satisfacen y superan los requisitos de la norma.

### Vigilancia de temperatura independiente

Una temperatura correcta es esencial para efectuar una desinfección eficaz, y la temperatura visualizada tiene que ser totalmente fidedigna. Este sistema de vigilancia verifica que el sensor de temperatura funcione correctamente.

### Enfriamiento adicional

Con el enfriamiento externo, el agua proviene directamente del suministro de la red sin pasar a través del tanque. El enfriamiento externo se ofrece opcional en la *Tornado*.

### Bloqueo de puerta

Los receptáculos vaciados de un desinfectacuñas durante una avería de la energía pueden no haberse desinfectado correctamente. La puerta de la *Tornado* permanece bloqueada si falla el suministro eléctrico para prevenir el uso de artículos posiblemente contaminados.

### Punto de inserción en la cámara

Este medio permite verificar las temperaturas de desinfección, ya que los sensores de temperatura pueden ser insertados en la cámara.

### Vaciado de agua del tanque

El tanque del *Tornado* es vaciado siempre que el desinfectacuñas no esté funcionando.

### Luz indicadora verde

Una luz verde se enciende para indicar que el ciclo se ha completado correctamente. Esta señal indica que el receptáculo desinfectado está listo para ser usado.



## UNA GAMA DE MODELOS PARA FLEXIBILIDAD

Hay disponibles diferentes modelos de *Tornado* para satisfacer una amplia gama de requerimientos y para ofrecer alternativas a la hora de planificar el cuarto de desinfección.



### DE PIE

Este modelo está diseñado para brindar una altura de carga ergonómica correcta, lo cual ayuda a prevenir tensión y lesiones de espalda relacionadas con el trabajo.



### DE PIE CON PUERTA AUTOMÁTICA

Una vez finalizado el ciclo, la puerta se abre automáticamente unos centímetros para permitir que se sequen y enfríen los receptáculos antes de vaciarlos. La puerta funciona mediante un sensor que facilita las rutinas higiénicas.



### MONTADO A PARED

Este modelo ofrece espacio libre debajo de la máquina para permitir la limpieza del suelo.



### BAJO MESA

Seleccionando este modelo se obtiene espacio de trabajo sobre la lavadora. El espacio de trabajo puede usarse para descargar el contenido de la lavadora.



## LA CUÑA DEL FUTURO

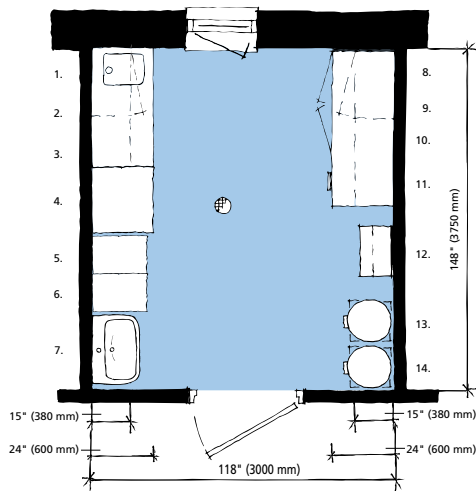
ARJO ha diseñado una nueva cuña basada en los consejos de los usuarios. El resultado es una cuña única con diseño anatómico que brinda la mejor comodidad. Debido al cierre hermético de la tapa, también se mejoran las condiciones de trabajo del personal. Esta cuña reutilizable se integra en la *Tornado* para asegurar una limpieza perfecta en todo momento.



# ESPECIFICACIONES DEL PRODUCTO

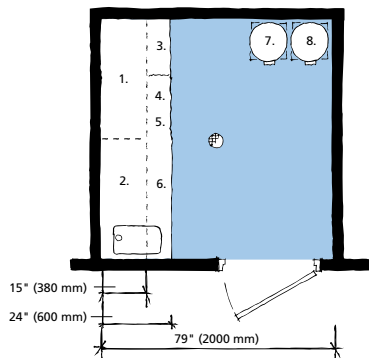
## Requerimientos de espacio

### Ejemplo de disposición en un cuarto de desinfección de grandes dimensiones



- |   |   |
|---|---|
| 1. Armario de pared con cierre  | 8. Armarios con cierre inferiores                   |
| 2. Pileta con superficie de descarga  | 9. Superficie de trabajo                            |
| 3. Estantes de acero inoxidable   | 10. Armario de almacenamiento calentado             |
| 4. Lavadora desinfectante de utensilios   | 11. Estante para el almacenado de artículos limpios |
| 5. Desinfectacauñas   | 12. Equipo de limpieza para el cuarto de lavado     |
| 6. Pileta para el vaciado de cubos grandes  | 13. Soporte de bolsa para ropa blanca sucia         |
| 7. Lavabo con distribuidores de jabón líquido y desinfectante, toallas de papel desechables y papelera. | 14. Soporte de bolsa para basuras                   |

### Ejemplo de disposición para cuarto de desinfección de pequeñas dimensiones



- |   |   |
|---|---|
| 1. Estantes para el almacenado de artículos limpios | 5. Pileta con mesa / superficie de descarga |
| 2. Armario de pared con cierre                      | 6. Armarios inferiores                      |
| 3. Pileta de vaciado montada en lateral             | 7. Soporte de bolsa para basuras            |
| 4. Desinfectacauñas                                 | 8. Soporte de bolsa para ropa blanca sucia  |

## Información sobre el producto

|  | de pie/montado en pared             | bajo mesa |
|--|-------------------------------------|-----------|
| Peso   | 90 kg                               | 100 kg    |
| Ancho  | 450 mm                              | 900 mm    |
| Profundidad  | 530 mm                              | 600 mm    |
| Altura   | 1400 mm                             | 900 mm    |
| Conexión de drenaje  | Ext. 110 mm de Ø, Int. 110 mm de Ø  |           |
| Conexión eléctrica   | Energía 230 V, 1N, 50 Hz, 1x16, 3kW |           |
| Consumo  | 0,16 kWh/ciclo                      |           |
| Máxima temperatura externa   | 40 °C                               |           |
| Nivel de ruido   | 58 dB (A)                           |           |
| <b>Conexiones de agua – Fría y caliente</b>  |                                     |           |
| Agua   | 15 mm / 1/2"                        |           |
| Presión  | 0,7-8 bar                           |           |
| Tasa de caudal   | >0,3 l/s                            |           |
| Conexión de drenaje  | Ø 90 ó 110 mm                       |           |
| <b>Consumo de agua</b>   |                                     |           |
| Programa económico   | 11 l/ciclo                          |           |
| Programa normal  | 20 l/ciclo                          |           |
| Programa intenso   | 31 l/ciclo                          |           |
| Consumo eléctrico  | 0,16 kWh/ciclo                      |           |
| <b>Aprobaciones</b>  | MDD 93/42/EEC                       |           |
| Previa solicitud se enviarán dimensiones y especificaciones de los armarios que hacen juego con la Tornado |                                     |           |

ARJO recomienda encarecidamente usar solamente piezas designadas por la empresa ARJO, las cuales han sido diseñadas para el propósito específico, en los equipos y demás aparatos suministrados por ARJO, con el fin de evitar lesiones atribuibles al uso de piezas inadecuadas. Las condiciones de venta de ARJO estipulan específicamente y confirman que no asume responsabilidad legal en dichas circunstancias. Nuestra política es de desarrollo continuo, y por lo tanto nos reservamos el derecho de cambiar las especificaciones sin previo aviso.

Tornado son marcas registradas pertenecientes a Arjo International AG.

# ARJO

...pensando en las personas.

Arjo Spain, S.A.

Teléf: 902 300 126

Fax: 902 300 191

e-mail: arjospain@arjospain.es

www.arjo.com

MIEMBRO DEL GRUPO GETINGE