

ARJO

**RHAPSODY**  
SISTEMA DE BAÑO



# EL BAÑO: MÁS BIENESTAR DE UNA FORMA NATURAL



Las ventajas de un baño, particularmente para los residentes de cuidados especiales, no se quedan en la superficie. Un baño ofrece condiciones únicas para promover una sensación de bienestar: simple y naturalmente.

### **Sentirse limpio**

Darse un baño es una de las formas más placenteras de cuidar la higiene personal, y si se utilizan los aditivos correctos en el baño, se puede mantener la piel en buenas condiciones.

### **Sentirse mas ligero**

En la bañera, el agua se apodera del peso y uno se siente muy ligero. Se hace más fácil mover las extremidades entumecidas. El baño regular ayuda a mantener la movilidad.

### **Sentirse mejor**

El baño es beneficioso para los residentes, tanto física como mentalmente. La inmersión estimula de forma natural el sistema de circulación y alivia el estrés.

### **Sentirse seguro:**

Los residentes no pueden obtener todo el valor terapéutico del baño a menos que se sientan totalmente seguros y cómodos. A medida que avanzamos en edad disminuye nuestra movilidad, el baño en una bañera convencional se hace cada vez más difícil y hasta peligroso. Los residentes ancianos necesitan una bañera diseñada teniendo en cuenta sus necesidades, con soluciones seguras para su acceso. El baño con el respaldo de la tecnología apropiada ofrece a todos los residentes la oportunidad de disfrutar de sus beneficios: de forma regular y segura.



**SOPORTE OPTIMO:** El modelo *Rhapsody* es compatible con una gama de ayudas integradas de transporte y elevación que cubren todos los niveles de movilidad de los residentes. El modelo *Alenti* (izquierda) es el mejor para los residentes que tienen dificultades en entrar o salir de la bañera. El modelo *Miranti* (derecha) ha sido ideado para residentes que son bastante o totalmente dependientes. El *Bolero* y el *Calypso* también son compatibles con el sistema *Rhapsody*.



# UN DISEÑO REFINADO PENSANDO EN LOS USUARIOS

La bañera en forma de ojo de cerradura es una reformulación radical del diseño convencional de bañera. Rhapsody está diseñado específicamente para cumplir con las necesidades de seguridad y comodidad de los usuarios y cuidadores.

## La forma de ojo de cerradura:

- proporciona condiciones ergonómicas de trabajo: es más fácil para el cuidador girar al paciente para lavarle el pelo, etc.
- mejora la comodidad del paciente con una inmersión óptima y espacio adicional para hombros y brazos
- Ofrece más espacio en el extremo de cabecera para permitir un acoplamiento sin problemas con accesorios de inmersión como *Alenti* o *Miranti*

## Altura regulable

- Permite al cuidador trabajar siempre a la altura debida, evitando así la tensión. La bañera se eleva o desciende con solo pulsar un botón
- Permite una integración sin problemas con elevadores de altura regulable

## Características

- La bañera está hecha de poliéster pulido reforzado con fibra de vidrio, con borde en forma de empuñadura y banda azul de protección
- Cada uno de los cuatro paneles (ver página siguiente) contiene los mandos, oculta la empuñadura de la ducha de desinfección cuando no está en uso, y almacena los líquidos
- El compartimento con cerradura previene el acceso sin autorización a los contenedores de líquidos.

## Opciones para su comodidad y conveniencia

- Almohadilla/apoyapiés: más comodidad para el usuario en ambos extremos de la bañera
- Bandeja de accesorios: para el champú, aceite de baño, etc. al alcance de la mano.
- Alternativas de ducha: se puede colocar la ducha a la izquierda o derecha del panel, o añadir una segunda ducha.

## Opciones de seguridad y protección

- Autollenado o Autollenado Plus: llena la bañera automáticamente mientras el cuidador va a recoger al usuario.
- Sistema de descenso de emergencia: mantiene la capacidad de bajar la bañera en caso de fallo de la energía eléctrica.
- Sensor de nivel de agua: previene el uso accidental del sistema de desinfección cuando la bañera está ocupada.
- Aviso en el contenedor de desinfectante: indica cuando el desinfectante se ha agotado.

## Opciones Cuidado de la piel

- Sistema de dispensador de líquidos: dispensador incorporado instantáneo o programable para : ArjoCare (champú y aseo del cuerpo) y ArjoOil (aceite de baño y suavizante de piel) o ArjoSound (se utiliza con Hidrosonido). Los líquidos Dermacare están especialmente formulados para su uso con la Rhapsody.



## Escoja un panel: cuatro modelos disponibles



**P100**  
Este panel, para una bañera básica sin funciones eléctricas, es apropiado particularmente para prestaciones de higiene que no tienen acceso a un suministro de energía eléctrica.



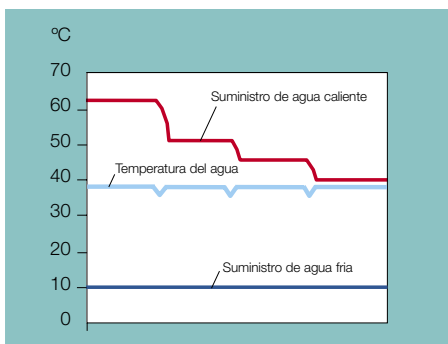
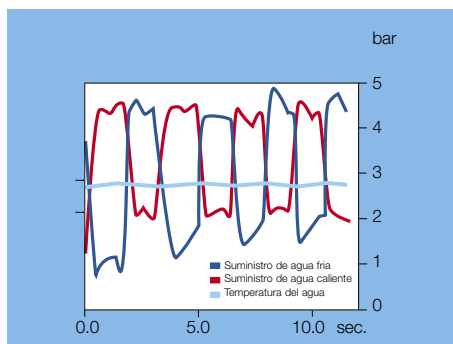
**P200**  
Con funciones eléctricas básicas, el panel P200 es también una opción económica para incorporar hidrosónico o hidroterapia.  
 • La función de autollenado está disponible.



**P220**  
Proporciona un nivel más alto de control eléctrico y conveniencia que la P200. Por ejemplo:  
 • Mandos de botón pulsador  
 • Autollenado



**P300**  
El panel P300 ofrece las funciones más avanzadas de comodidad y seguridad disponibles, incluyendo:  
 • Triple protección contra quemaduras  
 • Sistema de dispensador de líquidos programable  
 • Ajuste digital de la temperatura del agua y de hidrosónico  
 • Visualización digital de temperatura  
 • Aviso en contenedor de desinfectante  
 • Paralización automática  
 • Autollenado, con tres niveles presentes



### PRESIÓN AUTOMÁTICA Y CONTROL DE TEMPERATURA

La temperatura correcta de agua y presión son esenciales para un baño placentero y seguro. La presión y temperatura están reguladas automáticamente durante el baño y ducha con la Rhapsody, lo que quiere decir que el usuario está protegido contra el shock repentino del agua fría o las quemaduras causadas por el agua muy caliente. La regulación del sistema funciona compensando rápidamente las fluctuaciones de presión en el suministro de agua fría y caliente, mientras que un termostato asegura que haya una temperatura constante de llenado y ducha.



# UN BURBUJEO DE OPCIONES



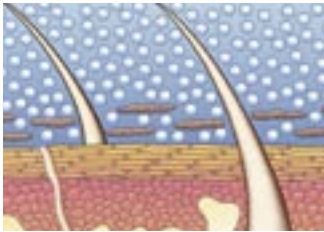
## HIDROTERAPIA

La hidroterapia aumenta los efectos terapéuticos y relajantes del baño y es una experiencia placentera para el usuario. La unidad de hidroterapia incorporada en la Rhapsody crea millones de pequeñas burbujas y agitación en el agua que:

- aumenta la estimulación de la circulación periférica de la sangre
- crea un efecto de profundo calor que reduce el dolor y la inflamación en las articulaciones de los pacientes con artritis reumatoide
- induce un relajamiento más profundo que ayuda a disminuir la necesidad de sedantes y otros medicamentos.

Una sesión de hidromasaje puede ser preestablecida con un temporizador para un tratamiento personalizado, y la fusión agua/aire se regula fácilmente por medio de una válvula mezcladora. Se puede instalar en el sistema una manguera de tratamiento para una hidroterapia localizada.

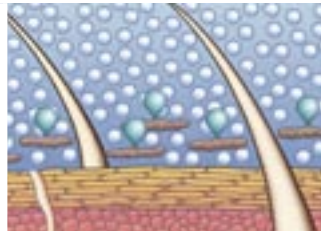
## HIDROSONIDO



Hidrosonido es un sistema avanzado de limpieza de la piel sensible. Las burbujas generadas por el Ultrasonido dan un masaje suave eliminando la suciedad.



Millones de chorros provocados por las burbujas implosivas, eliminan las partículas de suciedad de la piel del usuario y crean una sensación de agradable limpieza.



ArjoSound, un líquido especialmente formulado para Hidrosonido, tiene un componente suave, que asegura que la suciedad no se vuelve a depositar sobre la piel o bañera.



El usuario queda bien limpio: sin refregarse o lavarse manualmente – ya que el efecto de Hidrosonido se distribuye de modo uniforme en el agua.



## SE DEBE ASEGURAR LA HIGIENE DEL SISTEMA

La transmisión de infecciones son una amenaza siempre que se comparte las prestaciones de higiene, a menos que se realicen rutinas eficaces de limpieza y desinfección. La Rhapsody está ideada para una fácil limpieza, con superficies pulidas y sin posibles trampas contaminantes. Se hallan a disposición sistemas de desinfección y funciones de limpieza para asegurar la máxima protección contra la infección.

- Sistema de desinfección integrado: reduce el tiempo de limpieza y asegura una desinfección minuciosa.
- Sistema de desinfección de Hidroterapia: también disponible en versión totalmente automática.

ArjoClean: Combate eficazmente las bacterias y elimina la suciedad y aceites de la bañera. El desinfectante y el agente limpiador han sido especialmente elaborados para utilizarse con la Rhapsody.

## Cuadro de funciones: Sistema de baño Arjo

<b>Longitud de bañera/elevador móvil</b>	<b>P100</b>	<b>P200</b>	<b>P220</b>	<b>P300</b>
Alenti System 20	O	O	O	O
Alenti o Miranti/System 23	O	O	O	O
Miranti/System 25 (únicamente Rhapsody)	O	O	O	O
<b>Tratamiento</b>				
Bañera sin burbujas	X	O	O	O
Hidroterapia	-	O	O	O
Hidrosonido incl.	-	O	O	O
- Regulación digital	-	-	-	X
- Regulación mecánica	-	X	X	-
<b>Seguridad y protección</b>				
Ajuste digital del agua de la bañera	-	-	-	X
Ajuste digital del agua de la ducha	-	-	-	X
Mezclador por motor eléctrico para ajustar la temperatura	-	-	-	X
Control eléctrico de la temperatura del agua de baño y ducha (contra quemaduras)	-	-	X	X
Control manual de la temperatura del agua de baño y ducha (contra quemaduras)	X	X	X	-
Panel con pulsadores digitales	-	-	X	X
Panel con pulsadores mecánicos	X	X	-	-
Ajuste manual de temperatura de bañera y ducha	X	X	X	-
Triple protección contra quemaduras	-	-	X	X
Doble protección contra quemaduras	X	X	-	-
Lectura digital de temperatura del agua para llenado y ducha	X	X	X	X
Lectura digital de temperatura del agua en la bañera	X	X	X	X
Mezclador de presión y temperatura	X	X	X	X
Autollenado Plus: Tres niveles preestablecidos con posible llenado posterior	-	-	-	X
Autollenado: un nivel de llenado con posible llenado posterior	-	O	O	-
Paralización automática de llenado si se abre el desagüe	-	-	-	X
Se requiere cableado eléctrico	-	X	X	X
Decenso de emergencia en caso de fallo de energía eléctrica	-	O	O	O
Fabricado de acuerdo con normas de seguridad europeas y norteamericanas	X	X	X	X
<b>Higiene del sistema</b>				
Incluye sistema integrado de limpieza/desinfección	O	O	O	O
- Sistema de tiempo de contacto de desinfección automática	-	-	-	X
- Sistema de protección del paciente (avanzado)	-	-	-	X
- Sistema de Protección del paciente (simple)	-	O	O	-
- Aviso en contenedor de desinfección	-	-	-	X
Sistema de desinfección automática del hidromasaje	-	-	O	O
<b>DermaCare – Cuidado de la piel</b>				
Sistema de dispensador preprogramado	-	-	-	O
Sistema de dispensador instantáneo (eléctrico)	-	-	O	-
Sistema de dispensador instantáneo (mecánico)	O	O	-	-
Mangueras de conexión con capuchones adaptados	X	X	X	X
<b>Comodidad y conveniencia</b>				
Almohadilla/apoyapiés	O	O	O	O
Bandeja de accesorios	O	O	O	O
Posición estándar o alternativa de la ducha	O	O	O	O
Segunda empuñadura de ducha	O	O	O	O
Manguera de tratamiento para hidromasaje con accesorio de pared	-	O	O	O
Desagüe con sistema de desbordamiento incorporado	X	X	X	X
Desagüe flexible para conexión a pared o piso	X	X	X	X
Se entrega con instrucciones de instalación/montaje	X	X	X	X
Se entrega con manual del usuario	X	X	X	X
Se entrega con video de adiestramiento gratuito	O	O	O	O

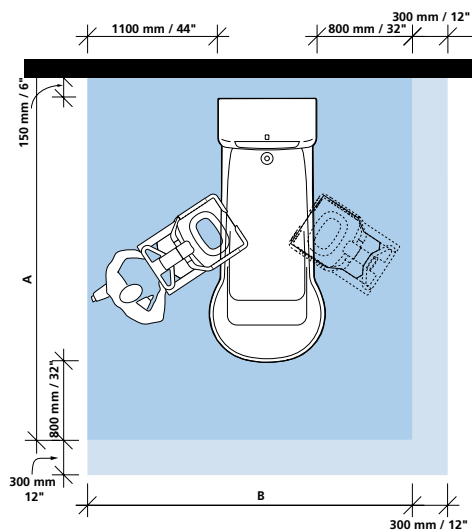
**O = Se puede elegir**

**X = Incluido**

**- = No corresponde**

# ESPECIFICACIONES DEL PRODUCTO

## Espacio requerido



**Systema 20**  
A=2895 mm  
B=2750 mm

**Systema 23**  
A=3195 mm  
B=2750 mm

**Systema 25**  
A=3445 mm  
B=2750 mm

## Galería de Residentes

Apto para Albert, Barbara, Carl, Doris y Emma



- A Albert**, con capacidad de movilidad e independiente.
- B Barbara**, puede sostenerse en pie por si misma con algún grado de dificultad.
- C Carl**, permanece en silla de ruedas y puede sostenerse en pie por si mismo durante cortos espacios de tiempo.
- D Doris**, incapaz de sostenerse en pie por si misma.
- E Emma**, encamada y totalmente dependiente.

Contactar con ARJO para más información sobre la galería de residentes.

## Información sobre el producto

Systema	20	23	25
Peso total*, kg	390	470	525
Consumo de agua*, litros	185	260	310
Tiempo de llenado a 300 kPa de presión			
dinámica (WW 80°C)*, minutos	3,00	4,50	5,25
Tiempo de vaciado*, minutos	3,00	4,50	5,25

## Requisitos de agua

Acoplamiento (AC/AF)	DN 20mm
Presión mínima (AC/AF) (P200, P220, P300)	200kPa
Presión mínima (AC/AF) (P100)	200kPa
Presión máxima (AC/AF)	600kPa
Temperatura máxima AC	80°C
Temperatura mínima AC	38°C
Temperatura máxima AF	25°C

## Desagüe

La bañera está dotada de un colector de residuos	50mm
Capacidad mín. de desagüe	100 l/min

## Requisitos eléctricos

- Bañera sin burbujas: 230V monofásica CA, 50HZ 500VA (fusible de 6A acción retardada)
- Hidroterapia: 230 V monofásica CA, 50 Hz, 1200 VA (fusible 6A acción retardada)
- Hidrosonido: 230 V monofásica CA, 700 VA (fusible 6A acción retardada)

\*) completamente llena, sin paciente dentro de la bañera

Recomendamos encarecidamente usar solamente piezas designadas por la empresa ARJO, las cuales han sido diseñadas para el propósito específico con el fin de evitar lesiones atribuibles al uso de piezas inadecuadas. Las condiciones de venta de ARJO estipulan específicamente y confirman que no asume responsabilidad legal en dichas circunstancias. Nuestra política es de desarrollo continuo, y por lo tanto nos reservamos el derecho de cambiar las especificaciones sin previo aviso.

# ARJO

...pensando en las personas.

Arjo Spain S.A.

Teléf.: 902 300 126

Fax: 902 300 191

E-mail: arjospain@arjospain.es

[www.arjo.com](http://www.arjo.com)

MIEMBRO DEL GRUPO GETINGE