

ARJO

PRIMO
SISTEMA DE BAÑO



PRIMO: UNA BUENA DECISIÓN



1 Limpieza / desinfección

La ducha y la manguera para limpieza y desinfección, se guardan bajo la tapa, para mayor seguridad, quedando totalmente separadas de la ducha para el paciente.

2 Display

Las indicaciones, muy fáciles de entender, hacen que su utilización sea sencilla. Todas las funciones se controlan con sólo pulsar un botón: elevación, descenso, llenado y ducha.

3 Termostato

La exclusiva válvula - termostato de 3/4", ofrece un tiempo breve en el llenado de la bañera, así como una temperatura adecuada de la ducha. Un control de temperatura y presión asegura que la temperatura de llenado y de la ducha permanezca en el valor seleccionado, incluso cuando la temperatura o la presión del suministro de agua baja. La válvula - termostato Arjo ahorra tiempo, es cómoda y segura tanto para el cuidador como para el paciente. El valor de mezcla cuenta con la aprobación TMV3.

4 Nuevo diseño

Sin bordes afilados y fácil de limpiar.

5 Ducha

Se puede instalar en el lado izquierdo, en el lado derecho o a ambos lados de la bañera, para que duchar al paciente sea más cómodo para el cuidador.

6 Desagüe automático

Con antidesbordadero incorporado.

7 Bañera

La bañera está fabricada en poliéster uniforme reforzado con fibra de vidrio y con un borde en forma de empuñadura y una elegante banda azul protectora. Gracias al recubrimiento de su superficie sin poros ofrece facilidad y las mayores garantías de limpieza y desinfección.

8 Integración perfecta

Con las sillas grúa higiénicas de Alenti/Calypso y las camillas grúa de baño Miranti/Bolero.



P200

La P200 tiene funciones eléctricas básicas, y también constituye una opción económica para incorporar Hidrosonido o Hidroterapia.



P220

Proporciona un nivel más alto de control eléctrico y comodidad que la P200; por ejemplo:

- Pulsador digital
- Autollenado
- Triple protección contra quemaduras
- Sistema de desinfección automática de la hidroterapia

SISTEMAS DE BAÑO ARJO

Cuentan con la aprobación WRAS y TMU3. Cumplen con los requisitos MDD y llevan la marca CE. Además, los sistemas de baño se fabrican según la norma ISO 9001.

AUTOLLENADO (OPCIONAL)

Llena la bañera automáticamente mientras el cuidador recoge al paciente.

SISTEMA DISPENSADOR DE LÍQUIDO (OPCIONAL)

dispensador incorporado para : Arjo Care (champú y crema de aseo del cuerpo) y Arjo Oil (aceite de baño y suavizante de piel) o Arjo Sound (para utilizar con Hidrosonido). Los líquidos Dermacare están especialmente formulados para utilizarse con la bañera Primo.

HIDROTERAPIA (OPCIONAL)

La hidroterapia mejora los efectos terapéuticos y relajantes del baño y es una experiencia agradable para los pacientes.

HIDROSONIDO (OPCIONAL)

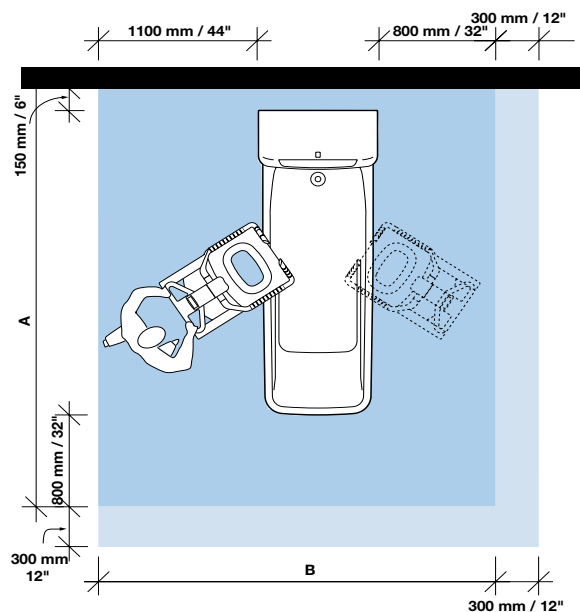
El Hidrosonido es un sistema avanzado para el aseo de la piel sensible. Las burbujas generadas por ultrasonido dan masaje y suavemente eliminan la suciedad.

ALMOHADILLA Y REPOSAPIES (OPCIONAL)

Más comodidad para el paciente.

ESPECIFICACIONES DEL PRODUCTO

Requisitos de espacio



Systema 20 A=2895 mm
B=2750 mm

Systema 23 A=3195 mm
B=2750 mm

La galería de residentes

Apto para Albert, Barbara, Carl, Doris and Emma



- A Albert**, con capacidad de movilidad e independiente.
- B Barbara**, puede sostenerse en pie por si misma con algún grado de dificultad.
- C Carl**, permanece en silla de ruedas y puede sostenerse en pie por si mismo durante cortos espacios de tiempo.
- D Doris**, sin capacidad para sostenerse en pie por si misma
- E Emma**, Encamada y totalmente dependiente

Contactar con ARJO para más información sobre la galería de residentes.

Product information

	Systema 20	Systema 23
Peso total en kg	380	460
Consumo de agua*, litros	180	250
Tiempo de llenado a 300 kPa de		
Presión dinámica (WW 80°C)*minutos	3.00	4.50
Tiempo de vaciado* en minutos	3.00	4.50

Requisitos de agua

Acoplamiento (AC/AF)	G3/4"DN 20 mm
Presión máxima (AC/AF)	2 bar
Presión mínima (AC/AF)	600 kPa
Temperatura máxima AC	80°C
Temperatura mínima AC	38°C
Temperatura máxima AF	25°C

Desagüe

La bañera está dotada de un desagüe	50 mm
Capacidad mínima de desagüe	100 l/min

Requisitos de electricidad

Primo simple: 230V monofásica CA, 50 HZ, 500 VA (fusible 6A acción retardada)

Primo con Hidroterapia: 230V monofásica CA 50Hz, 1200 VA (fusible 6A acción retardada)

Primo con Hidrosónico: 230 V monofásica CA, 50Hz, 1200 VA (fusible 6A acción retardada)

* Completamente llena sin paciente

Recomendamos encarecidamente usar solamente piezas designadas por la empresa ARJO, las cuales han sido diseñadas para el propósito específico con el fin de evitar lesiones atribuibles al uso de piezas inadecuadas. Las condiciones de venta de ARJO estipulan específicamente y confirman que no asume responsabilidad legal en dichas circunstancias. Nuestra política es de desarrollo continuo, y por lo tanto nos reservamos el derecho de cambiar las especificaciones sin previo aviso.



ARJO

...pensando en las personas.

Arjo Spain S.A.

Teléf: 902 300 126

Fax: 902 300 191

e-mail: arjospain@arjospain.es

www.arjo.com

MIEMBRO DEL GRUPO GETINGE